



Tokyo Pride 2026
Pride Parade 出展マニユアル
2026/4/30時点

1. 開催概要	P.3
2. 会場案内	P.7
3. 演出・表現方法	P.18
4. パレードにおける注意事項	P.22
5. 車両出展	P.28
・ 弊団体手配の場合	P.29
・ 出展者手配の場合	P.36
・ 車両の流れ	P.40

1. 開催概要	P.3
2. 会場案内	P.7
3. 演出・表現方法	P.18
4. パレードにおける注意事項	P.22
5. 車両出展	P.28
・ 弊団体手配の場合	P.29
・ 出展者手配の場合	P.36
・ 車両の流れ	P.40

東京レインボープライド活動趣旨

『特定非営利活動法人 東京レインボープライド』は、「らしく、たのしく、ほこらしく」をモットーに、性的指向および性自認にかかわらず、すべての人が、より自分らしく誇りをもって、前向きに生きていくことができるHappy！な社会の実現をめざしています。

Tokyo Pride 2026 テーマ&ステートメント

“多様性と平等がひろく未来”

多様な生き方を尊重し、あらゆる法の下での平等を実現すること。
それは、誰もが自分らしく生きられる社会の土台です。

けれども現実には、平等の輪の外に置かれ、望む生き方を選べない人たちがいます。
その象徴が、愛する人と法の下で家族になるために声を上げた人たち。
婚姻の平等の実現は、すべての人が自分らしく生きられる社会への確かな一歩であり、
その歩みは、さらなる法整備や課題の解決へとつながっていきます。

無理解や偏見を乗り越え、互いを尊重し、
誰もが誇りを持って自分らしく生きられる未来へ。

開催日時・コース

2026年6月7日（日） 12:00-18:00予定

※イベント2日目に開催（イベント自体は6月6日（土）～6月7日（日）2日間）

■ 走行コース

■ 所要時間：約1時間

- ①代々木公園渋谷口を出発
- ②公園通りを渋谷MODIまで南下し左折
- ③JR高架を通過し、明治通りを左折
- ④神宮前交差点左折し、表参道に入る
（ラフォーレ原宿・東急プラザ）
- ⑤原宿駅前の交差点を左折し、代々木公園通りに入る
- ⑥サッカー場付近から公園内に入り解散

※警察への申請上、コースの正式決定はパレード出発時間の72時間前（6月4日（木））です。それまで一般公開をお控えください。（団体内・社内での共有OK）

注意

ゴール地点が昨年から変更



1. 開催概要	P.3
2. 会場案内	P.7
3. 演出・表現方法	P.18
4. パレードにおける注意事項	P.22
5. 車両出展	P.28
・ 弊団体手配の場合	P.29	
・ 出展者手配の場合	P.36	
・ 車両の流れ	P.40	

会場案内

集合～出発のフロー

注意

昨年同様渋谷プラザが集合場所になりますが、
今年は渋谷プラザへの入場口が変更になります。

集合から帰着までの所要時間

最大2時間00分～2時間30分を予定

1. 集合・待機：渋谷プラザ（屋外）

荷台乗車集合：パレード車両直前待機場所

※混雑緩和のため、各グループ毎に入場可能な時間が異なります。時間は別途ご案内します。

2. 整列：渋谷プラザ（屋外）

3. 出発：ケヤキ並木通り（渋谷駅方面）



リストバンドの配布

参加される人数分のリストバンドを事前に郵送します。出展団体・企業側で配布をお願いします。※5月中旬発送予定

注意事項

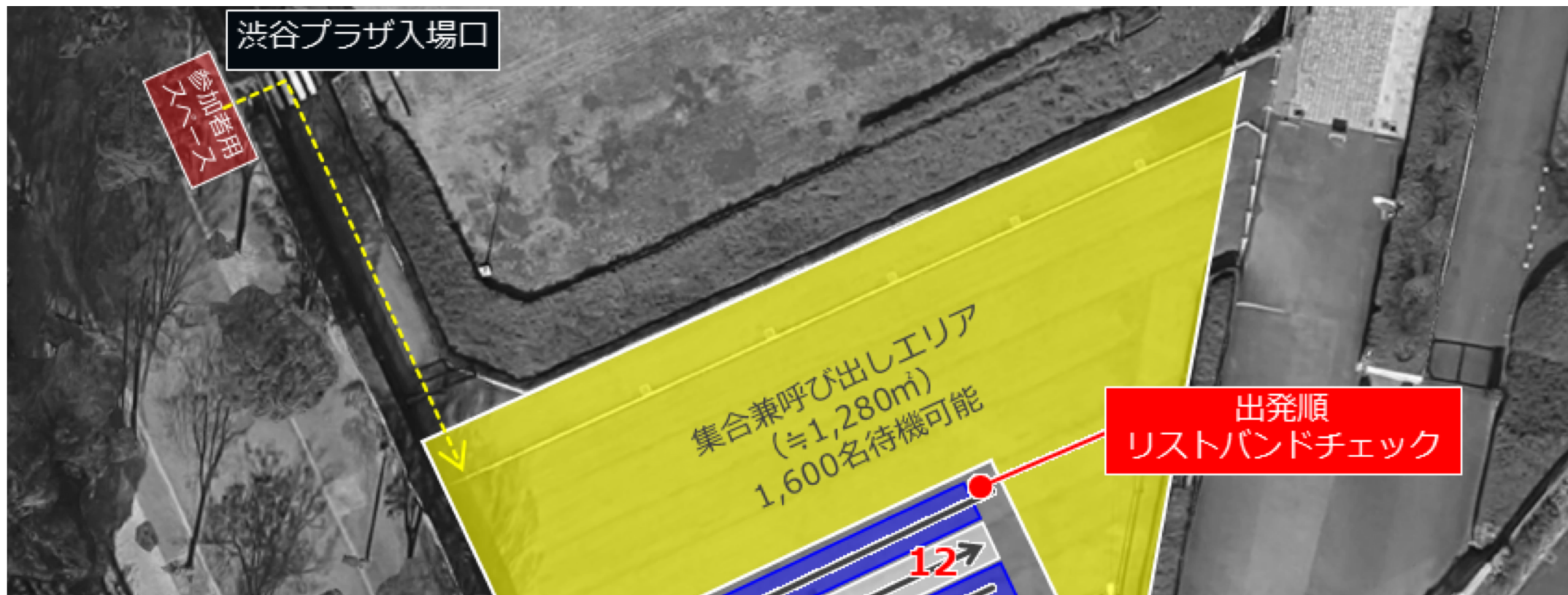
- 出展団体・企業側で募集された参加者には、各自事前の配布をお願いします。パレード受付ブースでは問い合わせ対応ができませんので、事前に配布日時・方法の周知徹底をお願いします。
- 混雑回避のため、集合場所や入口付近の配布はご遠慮ください。
- 必ず手首に巻いた状態で渋谷プラザへ集合してください。
- 小学生以上のお子様から人数にカウントします。リストバンドの着用をお願いします。（未就学児は人数にカウントしないため、着用不要です。）
- リストバンドを忘れたり、紛失されたりするとパレードに参加できません。
- 運転手や荷台乗車をされる方はリストバンドをする必要はありません。

リストバンドイメージ



集合・呼出

- 渋谷プラザ内に入場されましたら呼出エリア内で一時的に待機してください。
- 呼出エリア内で同じグループの参加者は固まっていたいただき整列の準備をお願いします。
- 呼び出されたグループは、スタッフの誘導に従って整列エリアに移動していただきます。
整列エリアの入口で再度リストバンドを確認いたします。



渋谷プラザ内での注意事項

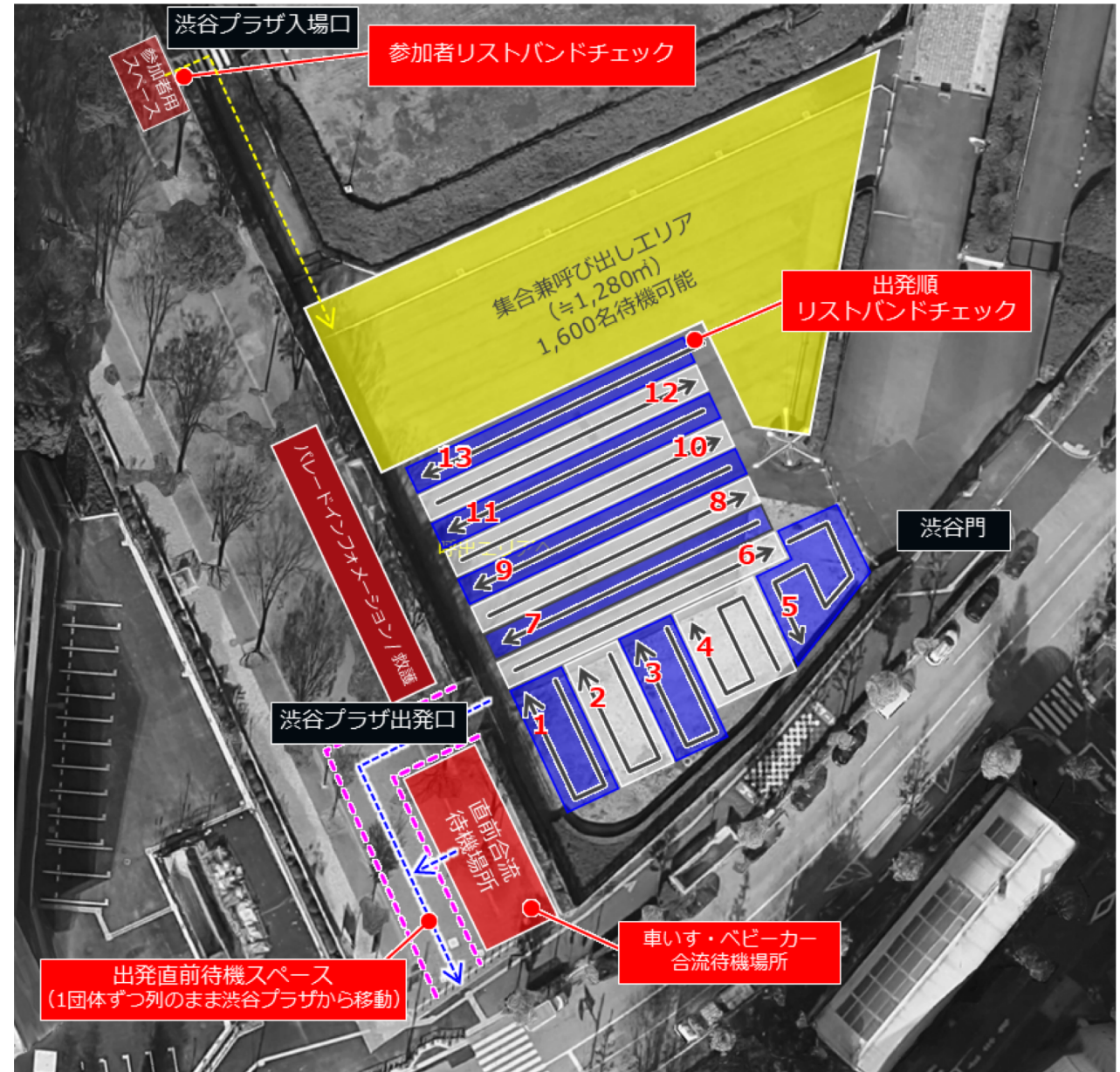
- ゴミ箱
渋谷プラザ内にないため、事前にイベント会場内のエコステーションにお持ちいただくか、各自手に持ってパレードにご参加ください。
- お手洗い
渋谷プラザ内にないため、集合前にイベント会場内のお手洗いや近くの公衆トイレ等にてお済ませください。
- 喫煙所
渋谷プラザ内にないため、事前に所定の喫煙所にてお済ませください。
- 音楽再生・楽器演奏
集合から出発までの間（渋谷プラザ～ケヤキ並木通り）、音楽を流したり、楽器を演奏したりすることはできません。（公園・競技場側から強く要請されています。） ※パレード歩行中はOK
- 体調不良
集合・整列中に体調が悪くなった際は無理せずお近くのスタッフにお声がけください。

会場案内

整列

注意 必ず横5名隊列で整列

スタッフの指示に従い、整列エリアにて
横5名で整列し、出発まで待機してください。



出発

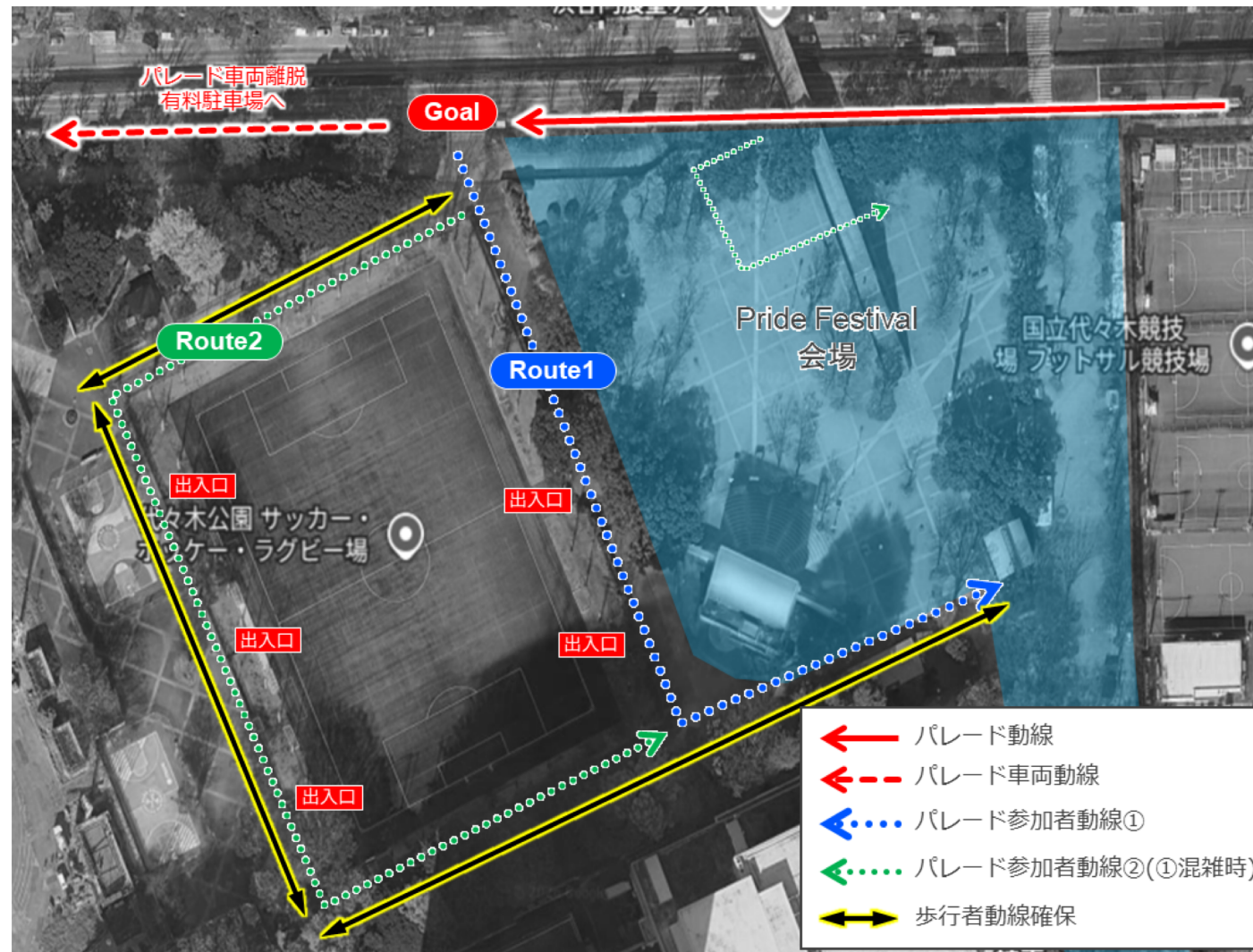
注意 必ず横5名隊列で整列

- ケヤキ並木通りへ出て、警察とスタッフによる合図が出るまで待機します。
- 警察による出発判断が出たら、警察・弊団体スタッフが合図を出しますので、出発してください。
- 車両出展の団体・企業は、交差点で車両と合流します。



帰着

- ゴール後の敷地内は一般歩行者の方の通行もありますので広がらずに左側通行をお願いします。
- 混雑緩和のため、滞留は禁止です。
- 混雑状況に応じて2つの導線を使用いたしますので現地での誘導に従って滞留せずお進み頂くようお願いいたします。
- サッカー場、バスケットコート利用者にご迷惑をお掛けしないようご協力をお願いいたします。



タイムスケジュール

出発順	集合時間*	出発	帰着
1	10:55 - 11:10	12:00	13:30
2	11:15 - 11:30	12:04	13:34
3	11:19 - 11:34	12:08	13:38
4	11:23 - 11:38	12:12	13:42
5	11:27 - 11:42	12:16	13:46
6	11:31 - 11:46	12:20	13:50
7	11:35 - 11:50	12:24	13:54
8	11:39 - 11:54	12:28	13:58
9	11:43 - 11:58	12:32	14:02
10	11:47 - 12:02	12:36	14:06
11	11:51 - 12:06	12:40	14:10
12	11:55 - 12:10	12:44	14:14
13	11:59 - 12:14	12:48	14:18
14	12:03 - 12:18	12:52	14:22
15	12:07 - 12:22	12:56	14:26
16	12:11 - 12:26	13:00	14:30
17	12:15 - 12:30	13:04	14:34
18	12:19 - 12:34	13:08	14:38
19	12:23 - 12:38	13:12	14:42
20	12:27 - 12:42	13:16	14:46

出発順	集合時間*	出発	帰着
21	12:31 - 12:46	13:20	14:50
22	12:35 - 12:50	13:24	14:54
23	12:39 - 12:54	13:28	14:58
24	12:43 - 12:58	13:32	15:02
25	12:47 - 13:02	13:36	15:06
26	12:51 - 13:06	13:40	15:10
27	12:55 - 13:10	13:44	15:14
28	12:59 - 13:14	13:48	15:18
29	13:03 - 13:18	13:52	15:22
30	13:07 - 13:22	13:56	15:26
31	13:11 - 13:26	14:00	15:30
32	13:15 - 13:30	14:04	15:34
33	13:19 - 13:34	14:08	15:38
34	13:23 - 13:38	14:12	15:42
35	13:27 - 13:42	14:16	15:46
36	13:31 - 13:46	14:20	15:50
37	13:35 - 13:50	14:24	15:54
38	13:39 - 13:54	14:28	15:58
39	13:43 - 13:58	14:32	16:02
40	13:47 - 14:02	14:36	16:06

出発順	集合時間*	出発	帰着
41	13:51 - 14:06	14:40	16:10
42	13:55 - 14:10	14:44	16:14
43	13:59 - 14:14	14:48	16:18
44	14:03 - 14:18	14:52	16:22
45	14:07 - 14:22	14:56	16:26
46	14:11 - 14:26	15:00	16:30
47	14:15 - 14:30	15:04	16:34
48	14:19 - 14:34	15:08	16:38
49	14:23 - 14:38	15:12	16:42
50	14:27 - 14:42	15:16	16:46
51	14:31 - 14:46	15:20	16:50
52	14:35 - 14:50	15:24	16:54
53	14:39 - 14:54	15:28	16:58
54	14:43 - 14:58	15:32	17:02
55	14:47 - 15:02	15:36	17:06
56	14:51 - 15:06	15:40	17:10
57	14:55 - 15:10	15:44	17:14
58	14:59 - 15:14	15:48	17:18
59	15:03 - 15:18	15:52	17:22
60	15:07 - 15:22	15:56	17:26

当日の進行状況の共有方法

- 概要

昨年の「遅れの発生とその共有不足、それに伴う入口混雑」を鑑み、当日の進行状況を展開するためのWebページを作成
- ページ内エリアと要素の説明
 - ・ サマリ
 - + 入場可能番号 : 集合場所に入れる梯団番号を表示
 - + ご案内状況 : 押し巻きとその分数を表示
 - + 出発済み番号 : すでに出発済みの梯団番号を表示
 - ・ 一覧エリア
 - + 各梯団の名前 : 日英それぞれご入力いただいた内容を表示
 - + 受付状況 : 当日の受付状況を記載
 - + 運行状況 : 現状に合わせて以下のステータスを表示
[集合場所入場不可→集合場所入場可能→出発済み]
- その他

本ページへの動線は当日までに弊団体Webサイトに配置されるほか、4月中に発送予定のリストバンドにも以下の通りQRコードにて記載

GROUP 1 集合時間 (Entrance Time) 10:55-11:10 ※集合場所への入場はリストバンドが必要です

集合場所入口

進行状況

進行状況ページへのリンク

サマリ

一覧

進行状況ページ

Tokyo Pride 2026
Pride Parade 現在の進行状況

2026/04/18 11:05:27 更新 更新

本サイトは6月5日以降に当日の代々木公園での受付状況や集合・出発状況が反映されず、それまでの受付状況についてはバレードページをご参照ください。

現在集合場所に入れる梯団
No.38 まで入場可能

現在のご案内状況
予定より**15分早く**ご案内しています

現在出発済みの梯団
No.7 まで出発済み

梯団運行状況一覧

番号	梯団名	受付状況	運行状況
1	東京レインボープライド：多様性と平等がひらく未来 Tokyo Rainbow Pride! Equal rights below. A future, fairer tomorrow. 公益財団法人Marriage Equality Japan 婚姻の自由をよめる会	-	出発済み
7	LVMHモエヘネシー・ルイヴィトン・ジャパン合同会社	-	出発済み
8	ダイクマーチジャパン Dyck March Japan	-	集合場所 入場可能
9	フェリオグループ	-	集合場所 入場可能
30	三井住友トラストグループ株式会社/Goop10	-	集合場所 入場可能
39	NEC/合同会社コー・エス・ジェイ	-	集合場所 入場不可

1. 開催概要	P.3
2. 会場案内	P.7
3. 演出・表現方法	P.18
4. パレードにおける注意事項	P.22
5. 車両出展	P.28
・ 弊団体手配の場合	P.29
・ 出展者手配の場合	P.36
・ 車両の流れ	P.40

前提

出展にあたってのコンセプトや表現は基本的に自由ですが、弊団体の活動趣旨およびTokyo Pride 2026におけるテーマに沿ったご出展をお願いします。ただし、差別的な内容、個人・団体への誹謗中傷を含む内容、宗教的内容、弊団体ならびに当イベントの趣旨に著しく反する行為はご遠慮願います。

装飾・フラッグ・横断幕等

■ サイズ制限

幅2.5m、高さ3.7m以下に収めてください。

※手に持った状態でのサイズです。

■ 装飾における注意点・禁止事項

- 飛ばされやすいもの(例：風船)は飛ばないようにしっかり固定してください。
- 隣の車線へはみ出したり、電線や高架橋等に触れないようにしてください。
- コース上、道幅が狭くなる箇所があるため、収縮可能なものを使用するようにお願いします。
- 大きなしゃぼん玉や機械を使った大量のしゃぼん玉、風船を飛ばすことは禁止です。
- 横5名隊列が乱れるような格好はご遠慮ください(例：巨大な着ぐるみや装飾など)
- 装飾制作等の作業は事前にご用意いただくか、代々木公園B地区内でのみ行ってください。

出展企業のロゴ掲出

ロゴを使用した大々的な企業様や商品の宣伝行為は禁止です。以下のパターンに限りOKとしております。

- 車両や手持ちの横断幕等にLGBTQ+コミュニティやそれを取り巻く人権活動へのメッセージ発信とともに
行うロゴ掲載
- Tシャツ、タオル等着用物へのロゴ掲載

ただし、上記内容であれば問題がないことを保証するものではなく、当日の警察判断にて使用を認められない可能性があります。

また、ロゴレギュレーションは[こちらのページ](#)をご参照ください。

過去のメッセージ横断幕制作例



音楽

■ 選曲

- 弊団体の活動趣旨に沿った曲であれば、特に制限はありません。選曲する際に参考になるものとして、音楽配信アプリで「LGBTQ」などと検索すれば関連の曲が集められたプレイリストが公開されています。
- デモ行進で楽曲を流す場合、参加者から費用を取っていないければ（営利を目的としていないければ）、JASRACやアーティストに許可を取ったり費用を払ったりする必要がありません。（JASRAC確認済み）

■ 流す方法

- キャリーなどにスピーカーを乗せて歩くことが可能です。
- パレード中の楽器演奏は可能ですが、必ず横5名で歩いてください。

■ 注意事項

- 集合から出発までの間（渋谷プラザ～ケヤキ並木通り）、音楽を流したり、楽器を演奏したりすることはできません。（公園・競技場側から強く要請されています。）※パレード歩行中はOK
- Bluetooth等のワイヤレス接続も可能ですが、Wi-Fiと同じ周波数のため、干渉しうまく流せない可能性があります。

1. 開催概要	P.3
2. 会場案内	P.7
3. 演出・表現方法	P.18
4. パレードにおける注意事項	P.22
5. 車両出展	P.28
・ 弊団体手配の場合	P.29
・ 出展者手配の場合	P.36
・ 車両の流れ	P.40

パレードにおける注意事項

「デモ行進」としてのガイドライン

東京レインボープライド「プライドパレード」は、“パレード”という名称を使っていますが、警視庁との手続き上では「**デモ行進（集団示威運動）**」という位置付けになっております。

また、海外のプライドパレードのような道路の封鎖はせず、通常通り車両が走行する公道を歩くことから、交通秩序維持のため、道路交通法等の法令順守や参加者数の制限等のルールがございます。

■ 参考：弊団体プライドパレードに関する申請・許可条件 ※2024年実績一部抜粋

- 5列縦隊
- 1梯団の人員はおおむね250名
- 蛇行、座り込み、大きく広がる等の交通秩序を乱す行為の禁止
- LGBTQ+の可視化を目的とした行進

パレードにおける注意事項

パレード中

- **横5名隊列**です。隣の車線を走行する車両に気をつけ、車線をはみ出ないように歩いてください。
- グループ間の移動や沿道からの途中参加はできません。途中離脱はできますが、再度入ることができませんので、ご注意ください。
- 撮影されると困る場合は、帽子やサングラス等、ご自身で対策を行ってください。
- パレードコース上に警察官やスタッフを配置しております。指示があった場合は、速やかにその指示に従ってください。また、何かございましたら近くのスタッフまでお申し付けください。
- 他の参加者・車の通行の妨げになる可能性や横5名隊列の維持ができない可能性があるため、日傘を含む傘の使用はNGです。雨天の際はカッパやポンチョの着用をお願いします。
- ベビーカーや車椅子を使用される方はコース上に坂道があるため、十分ご注意ください。
- ペットと一緒に参加される方は、周りの迷惑にならないよう、ご自身の責任のもと、抱っこやリールの着用をお願いします。
- 飲酒や喫煙は禁止です。

パレードにおける注意事項

撮影

- パレードで歩く場合、業務用カメラや三脚など大型機材の持ち込みを禁止といたします。
- パレード歩行中に撮影する場合は、ご自身の隊列内位置から撮影してください。前後左右、隊列内の移動は禁止です。
- ご自身の責任のもと、撮影中の安全確保および周囲への配慮をお願いいたします。
- パレード全体や複数グループを撮影されたい場合は、沿道で撮影を行ってください。
- 写真や動画をブログやSNSなどウェブ上で公開されたい場合は、ご自身の責任のもとで行ってください。他の参加者、沿道の通行者・施設等の写りこみにより、プライバシーや肖像権、著作権を侵害していると判断された場合、弊団体は一切の責任を負いませんので、十分ご注意ください。
- 撮影に関する上記の注意事項を守っていただけない場合には、その場で「撮影禁止」といたします。
- 持ち込まれた撮影機器の破損や故障等に関しましては弊団体は一切の責任や保証を負いかねますのでご了承ください。

パレードにおける注意事項

禁止事項

■ パレード参加権の販売や報酬としての提供

一般のパレード参加は無料です。パレードに参加する権利を有償で販売したり、出展者が提供されるグッズやサービスとのセットで販売したりすることは認めておりません。同様にメールマガジンへの登録やSNSフォローや投稿を参加の条件とすることも禁止です。

■ サンプルング・宣伝目的での出展

整列時およびパレード中に、宣伝や営利を目的とした企業のパンフレットやサンプルング等の配布はご遠慮願います。営利を目的としない場合でも、出発前の整列までに配布を完了させてください。

■ 参加人数の直前での変更

パレード直前や当日の急な人数変更はご遠慮ください。

警察からの許可条件違反となり、イベントの運営に影響を与える可能性があります。

■ 無許可での弊社ロゴマークの使用

パレードにおける注意事項

その他

- 貴重品などの管理は各自でお願いします。万が一盗難の被害に遭われても、弊団体は責任や保証を負いかねますのでご了承ください。
- 服装については、日中に繁華街を行進することを考慮した上で、自分らしさを表現してください。
- 局部や下着が見えるなど過度な露出のある服装はお控えください。
- ゴミは必ずお持ち帰りください。
- パレードは「雨天決行、荒天中止」です。その他、地震、伝染病等の不測の事態によって、やむなく変更または中止となる場合がございます。あらかじめご了承ください。

1. 開催概要	P.3
2. 会場案内	P.7
3. 演出・表現方法	P.18
4. パレードにおける注意事項	P.22
5. 車両出展	P.28
・ 弊団体手配の場合	P.29
・ 出展者手配の場合	P.36
・ 車両の流れ	P.40

車両出展パターン別

	車種	手配方法	警察への申請
荷台乗車あり	2tショートトラック限定	弊団体で手配	弊団体で荷台乗車申請
荷台乗車なし	サイズ規定内に限る	出展団体による手配 ※例外あり	原則不要 (企画によっては必要)

■荷台乗車あり：車両確定情報【5月7日（木）締切】

- 設計図・荷台レイアウト図
- 荷台に乗車する人数（5名まで）
- 運転手情報（運転免許証の写し・両面）
- 当日受領予定時間（日付・時間） ※弊団体手配の場合のみ

■荷台乗車なし：車両確定情報【5月7日（木）締切】

- 設計図・装飾案等のデザインがわかる資料
- 当日受領予定時間（日付・時間） ※弊団体手配の場合のみ

■管轄警察

- 代々木警察署（TEL：03-3375-0110） <https://maps.app.goo.gl/FerLQUqD6N3UXv2d7>

注意

**情報提出後の変更は一切承れません。
パレード当日朝警察によるチェックで提出情報と異なり、かつ改善されない場合は、最終的な走行許可が降りない可能性があります。**

車両情報・運転免許について

■ レンタカー店

- 店舗：トヨタレンタカー中野坂上店（調整中）
※可能な限り当日パレード運転手が受取をお願いします。
- 期間：6月6日（土）受取～6月7日（日）返却
※事前に弊団体と調整した時間帯に受取をお願いします
※6/5(金)受取も可能ですが、入構は6/6(土)からのみです

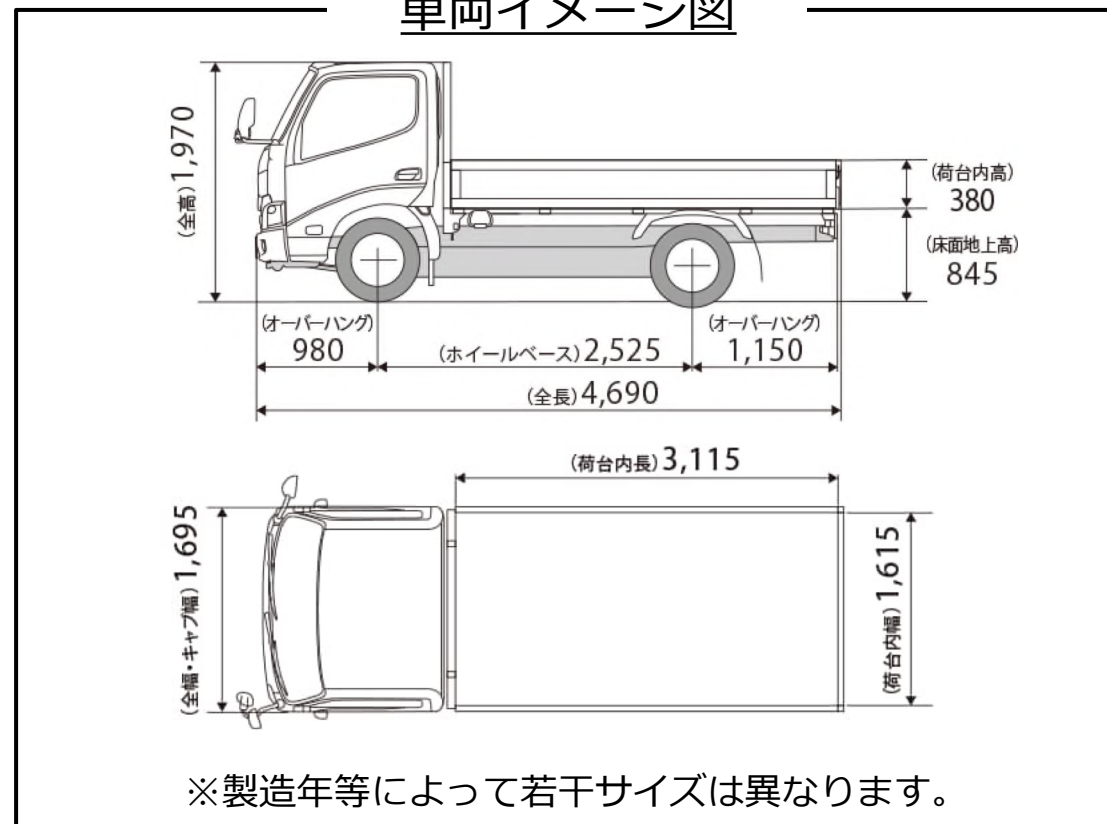
■ 車両情報

- 車種：2tショートトラック（ダイナトヨエース/AT車）
- 車両イメージ図（右記）

■ 運転免許について

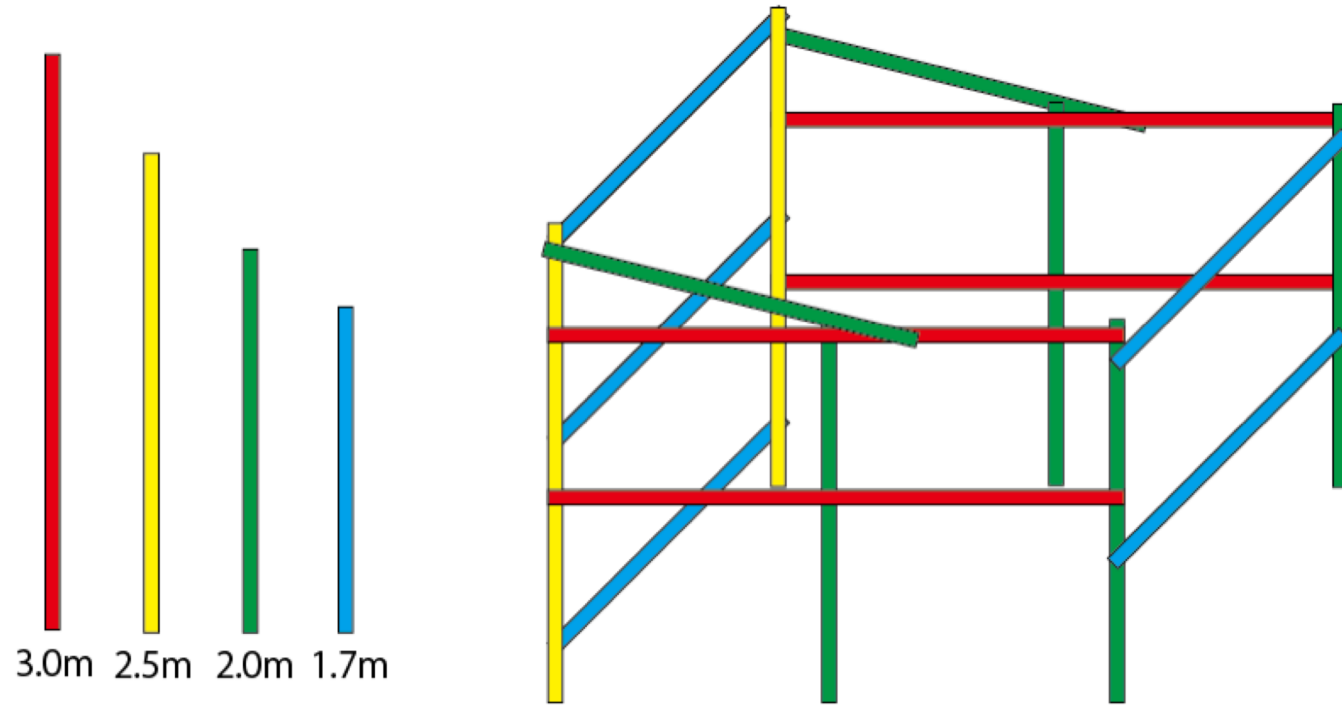
平成29年（2017年）3月12日以降に運転免許を取得した方は、パレードでレンタルする2tトラックの運転ができません。必ず**準中型以上**の運転資格がある方、平成29年（2017年）3月11日以前に運転免許取得した方が運転してください。また、日本国外出身の方で国際免許をお持ちの方は、パスポート等の書類確認が発生し、許可までに時間を要する場合がありますため、日本国内で取得した運転免許証をお持ちの方が運転してください。

車両イメージ図



単管パイプ

■ 単管パイプ構造



※弊団体に組立依頼された場合は、この構造で組み立てます。

音響

■ 音響機器・発電機（例）

発電機1台・スピーカー2台・アンプ1台・ミキサー1台・端末接続用オーディオケーブル（3.5mmイヤホンジャック）等1式をセットした状態で貸出を行う予定です。（iPhone等に接続する場合の変換ケーブルはご用意ください。）



あおりの高さの箱馬に乗せて
状態で設置します。



※弊団体に手配を依頼された場合は、この配置で設置します。

車両ルール

■ 規格制限（装飾を含む）

- 高さ3.7m、幅1.7m、長さ4.7m 以内
（幅・長さは車両サイズに収める必要あり）
- 車体をはみ出すものや、運転席・助手席上部エリアへの装飾、通行人や車両の視界や通行を妨げる装飾はNG
- 警察からの指摘により、出展停止や現場での修正が必要になる恐れがあります
（例）車両外側へ膨らました風船の貼付、両端を固定していない紐・リボンの設置等

過去出展事例（OK例）

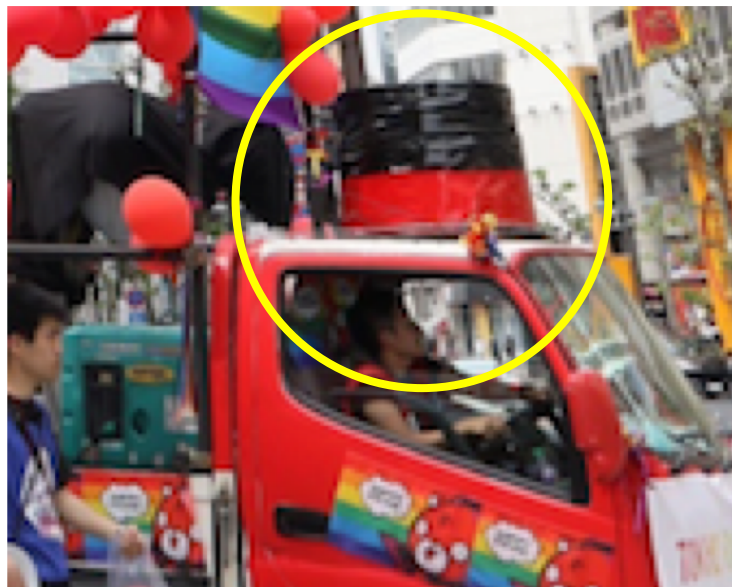


車両ルール

過去出展事例 (NG例)



車両幅を大幅にはみ出しているためNG
※車体をはみ出さないように改善し、固定



荷台ではない箇所（運転席等）への装飾設置NG
※当時は後日指摘あり



両端を固定しておらず、周囲の視界不良を招くおそれがあるためNG
※車体からはみ出さないように固定し、OKをもらい出走

パレードまでの流れ

■パレード前日（イベント初日）【6月7日（土）】

1. 車両受取：出展団体で直接レンタカー店へ受取、イベント会場内指定駐車場(代々木体育館駐車場)に入構
 - 単管パイプ手配・組立、音響設置すべて依頼されている場合
→ 9:00～10:00入構
 - 車両手配のみを依頼されている場合
→ 19:00までに入構 ※装飾が間に合うようにご入構をお願いいたします
2. 資材組立・装飾：会場にて単管パイプ・音響組立（10:00～12:00予定）、その後装飾（12:00～日没）
 - 単管パイプの組立や装飾等の作業は日没までの明るい時間で行います。
 - 定期的に弊団体パレードチームで巡回し、装飾をチェックします。警察から指摘を受ける可能性がある装飾については、その場で改善の指示を行う場合があります。

パレードまでの流れ

注意

**パレード当日朝、警察による車両チェックがあります。
指摘があっても改善されない場合、最終的な走行許可がおりない可能性があります。**

■パレード当日【6月7日（日）】※時間調整中

1. 朝：警察チェック
 - チェック開始までには装飾が完成している状態にしてください。
2. 代々木体育館駐車場にて09:00（予定～）実施想定
3. パレード出発時刻30分前までに代々木体育館駐車場で荷台乗車
4. パレード車両直前待機場所へ移動
5. パレード出発～帰着
6. 会場で解体
 - 弊団体による単管パイプ・音響の解体は、ある程度車両が帰着した段階で開始します。
 - 出展団体側で直接レンタカー店へ返却（当日20:00まで）
 - 車両返却時のガソリン代は出展団体側でご負担ください。

※運転手は警察チェックから常駐し、車両を移動したり、出展団体担当者や荷台乗車をされる方と連絡が取ったりすることができるようにしてください。

車両ルール

■ 車両情報

- 通常、警察署への荷台乗車申請等はありません。車種・装飾等によっては警察署への申請が必要になる場合があります。具体的な利用車両のイメージや装飾プランの情報をご提供ください。

■ 規格制限（装飾を含む）

- 高さ：3.7m
※軽トラックの場合は2.5m以下
- 幅・長さ：車両サイズ内
- 車体を大幅にはみ出すものや、運転席・助手席上部エリアへの装飾、通行人や車両の視界や通行を妨げる装飾はNGです。
- 警察からの指摘により、出展停止や現場での修正が必要になる恐れがあります
(例) 車両外側へ膨らました風船の貼付、両端を固定していない紐・リボンの設置等

車両ルール

過去出展事例 (OK例)



リムジン、オープンカーなど
車体への装飾取り付けNG、ラッ
ピングはOK



人力車、リアカー、自転車（手
押しのみ・ヘルメット準備）な
ど（1団体1台まで）

※事前にお申し込みが必要です

過去出展事例 (特例OK)



上記のような乗用車を特別仕様に改
造されている場合、設備外積載等、
**警察へ別途確認・申請が必要になり
ます。弊団体にご相談ください**

パレードまでの流れ

■パレード前日（イベント初日）【6月6日（土）】

1. 車両入構：イベント会場内指定駐車場(代々木体育館駐車場)に入構

- 装飾をする予定がない車両は、19:00までに入構していただければ構いません。

2. 資材組立・装飾

- 資材組立や装飾等の作業は日没までの明るい時間をお願いします。
- 定期的に弊団体パレードチームで巡回し、装飾をチェックします。警察から指摘を受ける可能性がある装飾については、その場で改善の指示を行う場合があります。

パレードまでの流れ

注意

**パレード当日朝、警察による車両チェックがあります。
指摘があっても改善されない場合、最終的な走行許可がおりない可能性があります。**

■パレード当日【6月7日（日）】※各時間調整中

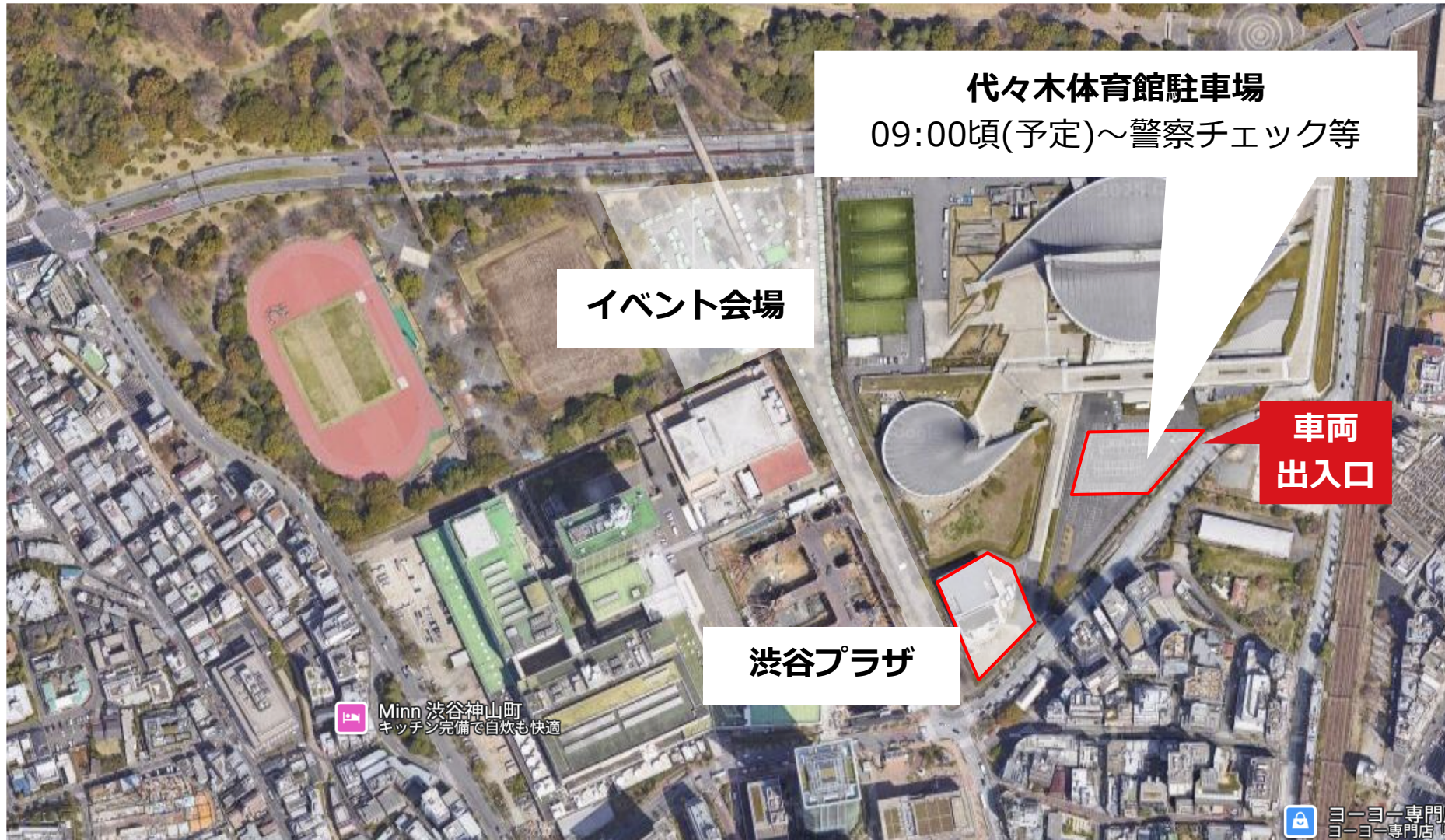
1. 朝：警察チェック
 - チェック開始までには装飾が完成している状態にしてください。
2. 駐車場を出発し、パレード車両直前待機場所へ
3. パレード出発～帰着
4. 会場で解体（装飾がある場合）
 - 装飾がない場合は帰着後撤収していただいて構いません。
5. 撤収

※運転手は警察チェックから常駐し、車両を移動したり、出展団体担当者や荷台乗車をされる方と連絡が取ったりすることができるようにしてください。

6月6日 (土)



6月7日（日）朝



6月7日（日）パレード開始前～出発



6月8日（日）パレード帰着（現在調整中）



プライドパレードに関するお問い合わせ

不明点やご質問がございましたら、下記のメールアドレスまでお気軽にご連絡ください。

parade@tokyorainbowpride.com

東京レインボープライドに関する情報はこちらから！

Tokyo Pride 2026
イベント公式サイト



東京レインボープライド
法人サイト



YouTube



Instagram



X



Facebook

